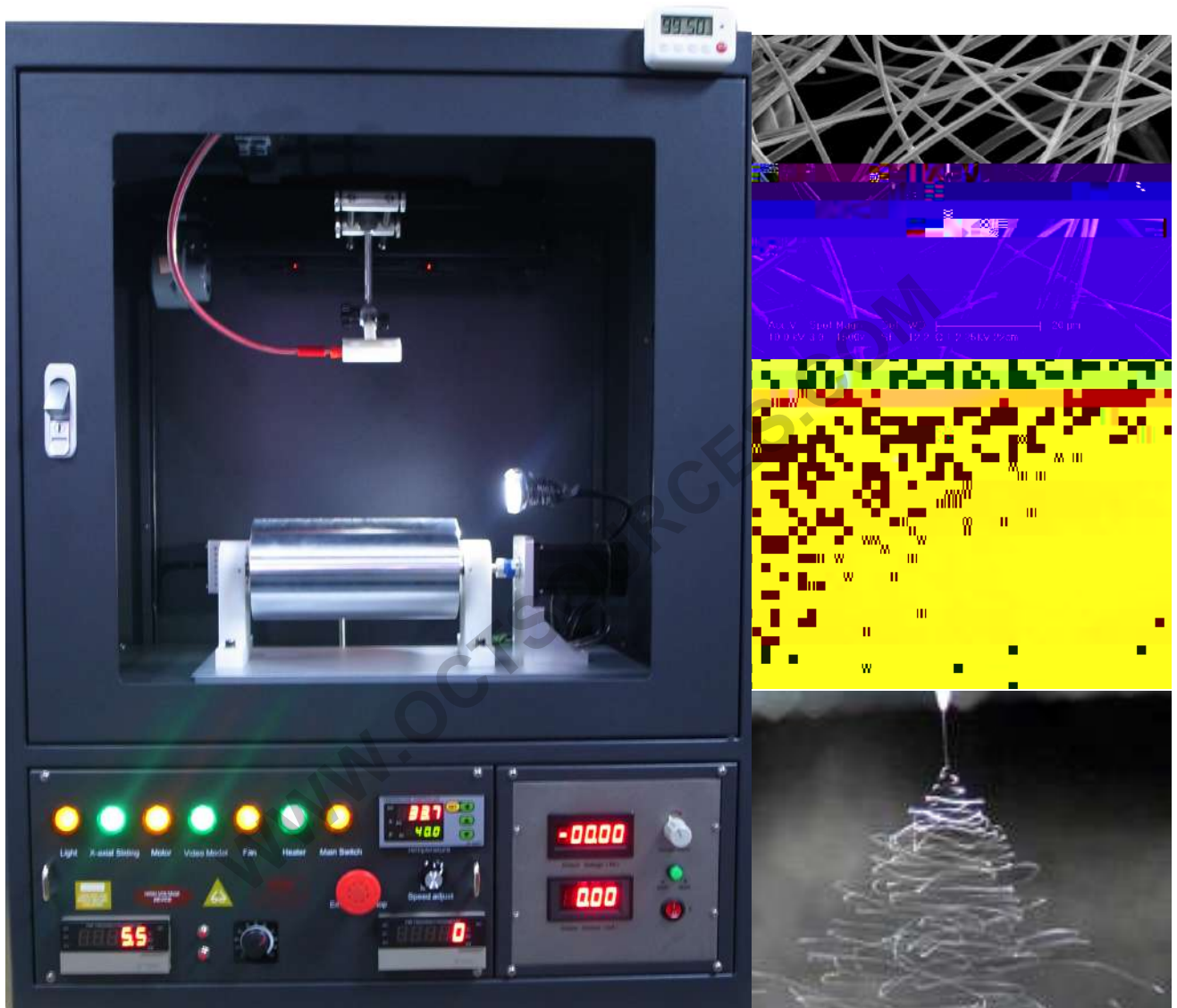


高压静电纺丝装置

MHSENSOR



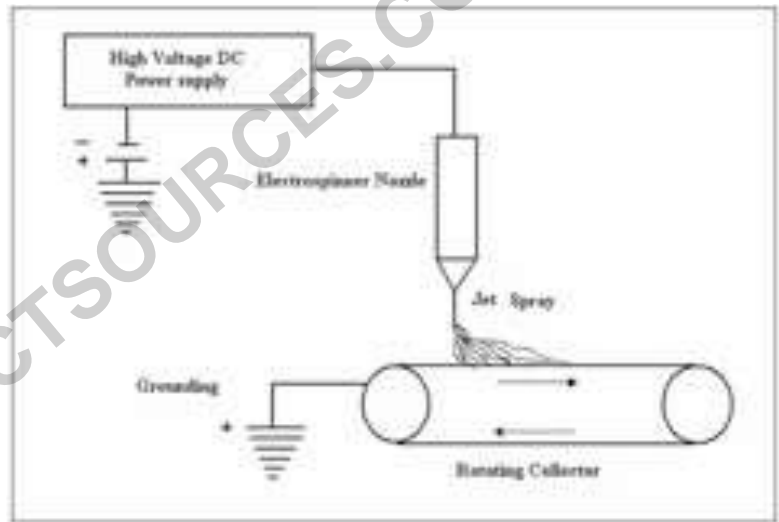
20-1000nm

高压静电纺丝装置

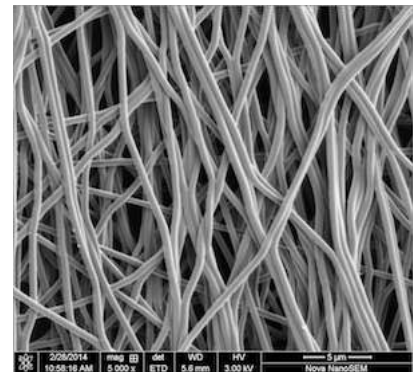
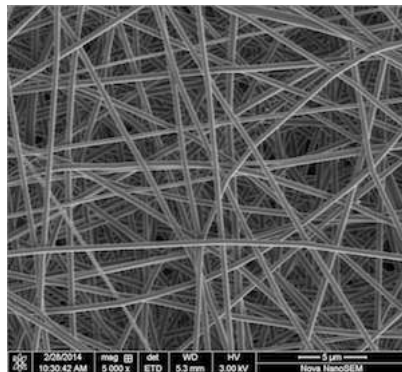
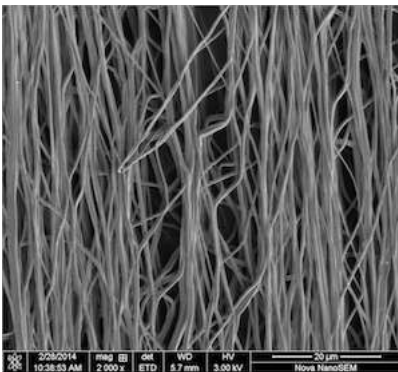
实验室自制纳米纤维首选设备

高压静电纺丝装置可用于制备20-1000nm直径的超细纤维。纳米纤维具有非常高的比表面积，超细的直径，以及极大的孔隙率。超过100余种聚合物都可经由该设备制备纳米纤维。例如：PEO, DNA, PAA, PLA, 以及蛋白质，骨胶原等，还包括一系列有机物如尼龙，聚酯，亚克力，PVA, PS, PAN, 缩氨酸, 纤维素等等。

高压静电纺丝原理



Taylor



应用简介

技术参数

项目	标准配置详情	可选配件
电源	220V, 380V, :50/60Hz	110V
	0-50KV,	0-100KV, -20KV ~0,
	10ml :0.1-300ml/h 20ml :0.1-400ml/h 50ml :0.1-600ml/h	
喷头系统		
	0.1-1.6mm	
	: = / < 0.7mm : 1.6mm	: ≤ 0.5mm : 1.2mm
	5 5 5 1	
喷头移动装置	150mm 1 ~ 15 mm/s	
旋转收丝器		
	150-6000 rpm ()	1: >6000 rpm 2: 0~150 rpm
	D=75mm, 20mm, 5mm; L= 235mm. 3	
	D= 75mm,	
平板收丝器	: as A4, or B5, or A5	
	80°C	
	800mm * 450mm * 840mm	
	50kg; 120kg	

标准配置一览

1. :
0~50KV, , <25W.

2. :



3. (150-6000rpm), 1 ; 1
1



4.



5. :

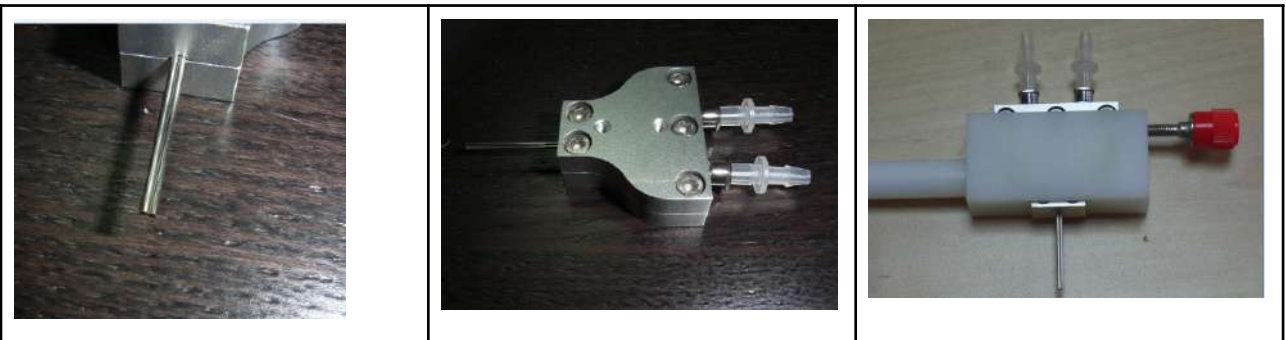
6. , 1pc: 5



7. / /



9.



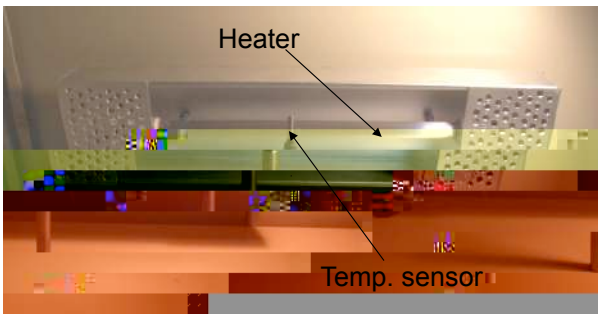
10.

11.

12.

80

45~50



13.

:



150mm
1 ~ 15 mm/s

- 1.
- 2.
- 3.
- 4.

14.



100

PTFE

+PP

100M

-
-