

S LOAD CELL

本S型荷重元(S Load Cell)系統常用的荷重元，由於固定點與施力點在同一軸線上，安裝容易並且體積小，成本較低；本型荷重元本體採用高強度合金鋼(100kg以下為鋁合金)並以完全密封方式保護感應元件，因此非常精確耐用；特別適用於吊秤、精確重量、力量量測及自動控制上，具以下之特點：

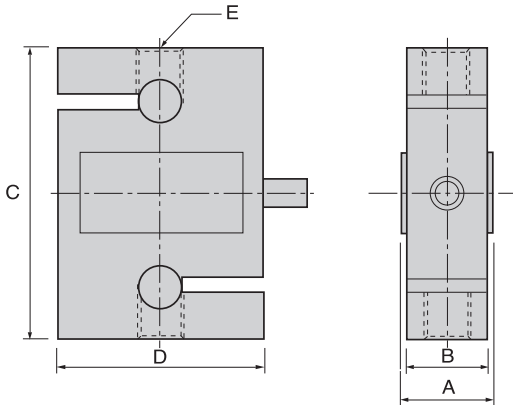
This is general s-type Load cell. It is ideal for use in truck scales, general weight measurement and automatic weight control units.

特點 Features

- 高精準度 **High accuracy**
- 溫度補償 **Thermally compensated**
- 密封保護 **Moisture or Hermetically sealed**
- 低價格 **Low cost**
- **S-1, 2, 3, 5, 10, 20, 35, 50, 100, 200, 350, 500, 750, 1000, 1500, 2000, 3000, 5000, 7500kg, 10T**



Installation Dimensions



TYPE	A	B	C	D	E
S-1	20	15	70	50	M8 × 1.25
S-2					
S-5					
S-10					
S-20					
S-35					
S-50	19	15	70	50	M12 × 1.75
S-100					
S-200					
S-350	22	18	70	50	M12 × 1.75
S-500					
S-1000	25	21	75	50	M12 × 1.75
S-2000					
S-3000					
S-5000	40	37	100	63	M20 × 2.5
S-7500					
S-10T	48	44	130	90	M30 × 3.5

Specification

額定輸出 Rated Output	2.0mV/V(S1,2 1.0mV/V)
總和誤差 Total Error	0.05%
重現性 Repeatability	0.03%
潛變 Creep	0.05%/30min
輸入阻抗 Input Resistance	430 or 405 ± 25 Ω
輸出阻抗 Output Resistance	350 ± 5 Ω
最大輸入電壓 Max. Excitation Voltage	20V
建議輸入電壓 Recommended Excitation Voltage	10V
溫度被償範圍 Compensated Temp.Range	-10°C~50°C
使用範圍 Safe Temp.Range	-20°C~70°C
溫度對零點之影響 Temp.Effect on Zero Balance	0.05%R.O./10°C
溫度對額定輸出之影響 Temp.Effect on Rated Output	0.03%Load/10°C
零點誤差 Zero Balance	±3%R.O.
容許負荷 Safe Overload Rating	150%
導線長度 Cable Length	3m
接線方式 Cable Connection	Input:Red(+)/Black(-) Output:Green(+)/White(-)